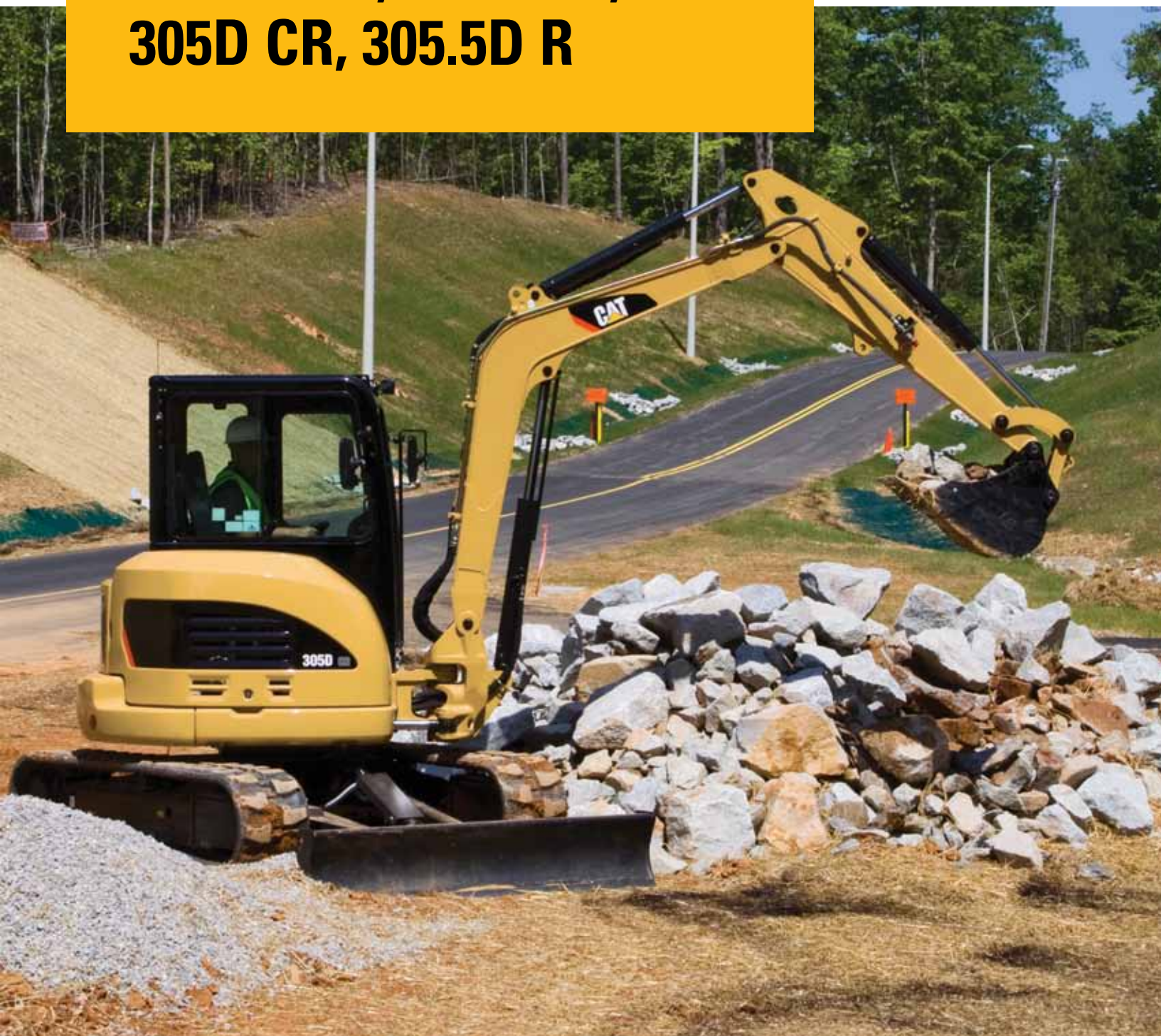


Mini-escavatori idraulici

303.5D CR, 304D CR, 305D CR, 305.5D R



	303.5D CR	304D CR	305D CR	305.5D CR
Motore				
Modello del motore	Mitsubishi S3Q2	Mitsubishi S3Q2-T	Mitsubishi S4Q2	Mitsubishi S4Q2-T
Potenza netta (ISO 9249)	22 kW (30 hp)	29 kW (39 hp)	31 kW (42 hp)	35 kW (47 hp)
Pesi				
Peso operativo con tettuccio parasole	3540 kg (7800 lb)	3855 kg (8500 lb)	4995 kg (11012 lb)	5305 kg (11696 lb)
Peso operativo con cabina	3700 kg (8160 lb)	4015 kg (8852 lb)	5155 kg (11365 lb)	5465 kg (12048 lb)
Specifiche operative				
Massima profondità di scavo	3180 mm (10'4")	3430 mm (11'3")	3670 mm (12'1")	3870 mm (12'8")

Specifiche 303.5D CR, 304D CR, 305D CR e 305.5D CR

Motore

Modello di motore		
303.5D CR	Mitsubishi	S3Q2
304D CR	Mitsubishi	S3Q2-T
305D CR	Mitsubishi	S4Q2
305.5D CR	Mitsubishi	S4Q2-T

Potenza netta nominale (ISO 9249)		
303.5D CR	22 kW	30 hp
304D CR	29 kW	39 hp
305D CR	31 kW	42 hp
305.5D CR	35 kW	47 hp

Potenza lorda		
303.5D CR	23,2 kW	31 hp
304D CR	30,2 kW	41 hp
305D CR	32,2 kW	43 hp
305.5D CR	36,2 kW	49 hp

Alesaggio	88 mm	3,5 poll
Corsa	103 mm	4,1 poll

Cilindrata		
303.5D CR/ 304D CR	1,9 l	116 poll ³
305D CR/ 305.5D CR	2,5 l	153 poll ³

Pesi *

Peso operativo con tettuccio parasole		
303.5D CR	3540 kg	7800 lb
304D CR	3855 kg	8500 lb
305D CR	4995 kg	11012 lb
305.5D CR	5305 kg	11696 lb

Peso operativo con cabina		
303.5D CR	3700 kg	8160 lb
304D CR	4015 kg	8852 lb
305D CR	5155 kg	11365 lb
305.5D CR	5465 kg	12048 lb

* Nel peso sono inclusi cingoli in gomma, benna, operatore, combustibile e tubazioni ausiliarie.

Sistema di marcia

Velocità di marcia – Alta		
303.5D CR/ 304D CR	4,7 km/h	2,9 mph
305D CR/ 305.5D CR	4,6 km/h	2,8 mph

Velocità di marcia – Bassa		
303.5D CR/ 304D CR/ 305D CR	2,7 km/h	1,7 mph
305.5D CR	2,8 km/h	1,8 mph

Forza di trazione massima – Alta velocità		
303.5D CR	17,0 kN	3820 lb
304D CR	16,8 kN	3777 lb
305D CR	24,0 kN	5395 lb
305.5D CR	26,8 kN	6025 lb

Forza di trazione massima – Bassa velocità		
303.5D CR	31,0 kN	6970 lb
304D CR	30,8 kN	6924 lb
305D CR	45,2 kN	10161 lb
305.5D CR	47,8 kN	10745 lb

Pressione a terra		
303.5D CR	30,4 kPa	4,4 psi
304D CR	29,6 kPa	4,3 psi
305D CR	28,5 kPa	4,1 psi
305.5D CR	30,2 kPa	4,4 psi

Capacità di rifornimento

Sistema di raffreddamento		
303.5D CR/ 304D CR	5,3 l	1,4 gal
305D CR/ 305.5D CR	10,7 l	2,8 gal

Olio motore		
303.5D CR/ 304D CR	5,7 l	1,5 gal
305D CR/ 305.5D CR	8,2 l	2,2 gal

Serbatoio combustibile		
303.5D CR	45 l	11,9 gal
304D CR	51 l	13,5 gal
305D CR/ 305.5D CR	70 l	18,5 gal

Serbatoio idraulico		
303.5D CR/ 304D CR	33 l	8,7 gal
305D CR/ 305.5D CR	48 l	12,7 gal

Impianto idraulico		
303.5D CR/ 304D CR	65 l	17,2 gal
305D CR/ 305.5D CR	78 l	20,6 gal

Specifiche 303.5D CR, 304D CR, 305D CR e 305.5D CR

Impianto idraulico **

Flusso pompa a 2400 giri/min		
303.5D CR/ 304D CR	88 l/min	23,2 gal/ min
305D CR	120 L/min	31,7 gal/ min
305.5D CR	130 l/min	34,3 gal/ min
Pressione di funzionamento – Attrezzatura		
Pressione di funzionamento	245 bar	3553 psi
Pressione di funzionamento – Traslazione		
Pressione di funzionamento	245 bar	3553 psi
Pressione di funzionamento – Rotazione		
303.5D CR	172 bar	2495 psi
304D CR	185 bar	2683 psi
305D CR	185 bar	2690 psi
305.5D CR	185 bar	2695 psi
Circuito ausiliario – Primario (186 bar/2734 psi)		
303.5D CR/ 304D CR	60 l/min	15,9 gal/ min
305D CR/ 305.5D CR	70 l/min	18,5 gal/ min
Circuito ausiliario – Secondario (174 bar/2524 psi)		
303.5D CR/ 304D CR	27 l/min	7,2 gal/min
305D CR/ 305.5D CR	35 l/min	9,3 gal/min
Forza di scavo – Avambraccio (standard)		
303.5D CR	18,9 kN	4250 lb
304D CR	21,6 kN	4860 lb
305D CR	24,7 kN	5550 lb
305.5D CR	28,9 kN	6500 lb
Forza di scavo – Avambraccio (lungo)		
303.5D CR	16,9 kN	3799 lb
304D CR	19,5 kN	4385 lb
305D CR	21,3 kN	4788 lb
305.5D CR	24,8 kN	5575 lb
Forza di scavo – Benna		
303.5D CR	33,0 kN	7420 lb
304D CR	37,8 kN	8500 lb
305D CR	44,7 kN	10050 lb
305.5D CR	50,9 kN	11445 lb

** Impianto idraulico con pompa a pistone a cilindrata variabile e regolazione "LOAD SENSING".

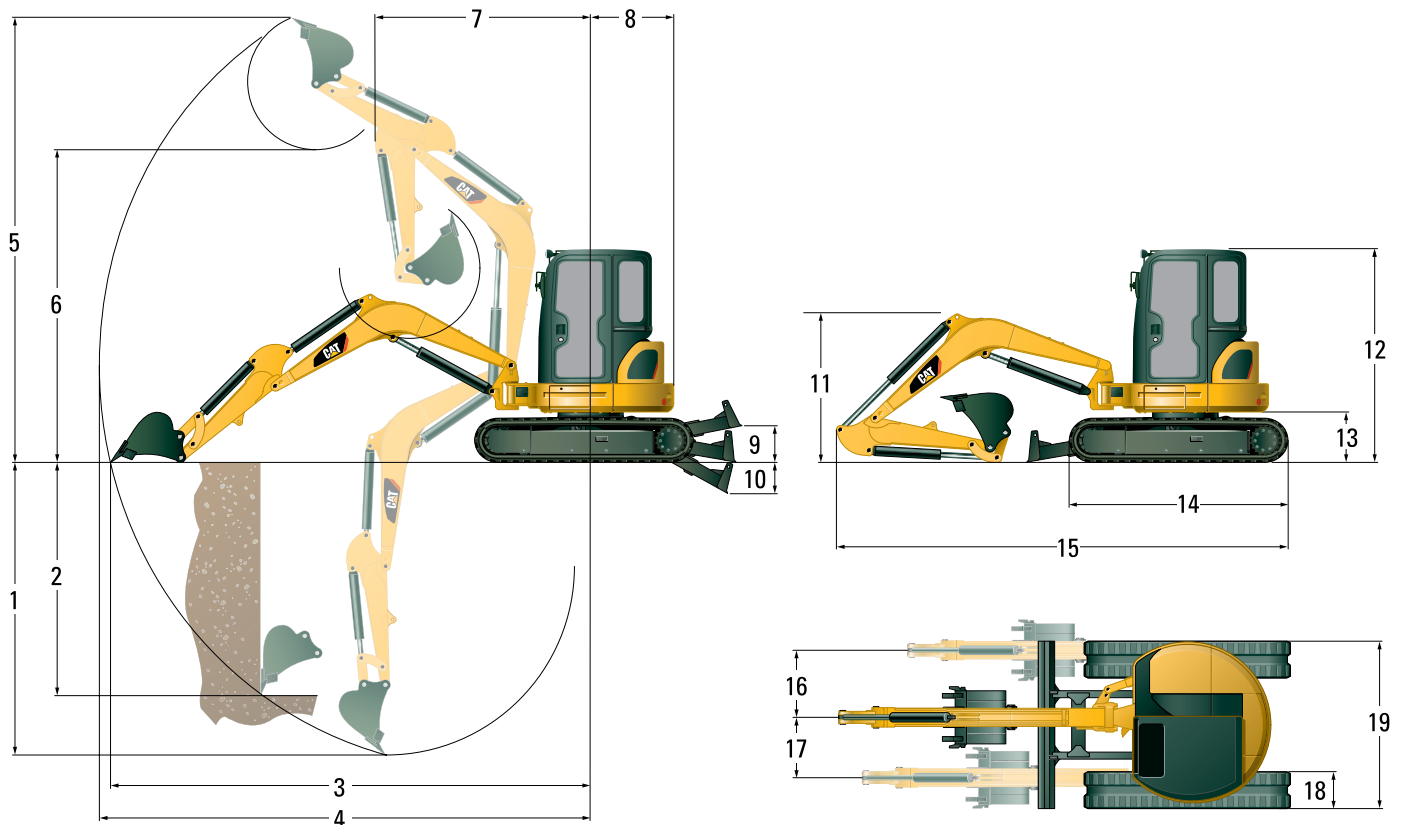
Sistema di rotazione

Velocità di rotazione 9 giri/min della macchina	
Oscillazione del braccio – Sinistra (senza arresto)	
303.5D CR/ 305D CR/ 305.5D CR	80°
304D CR	70°
Oscillazione del braccio – Sinistra (con arresto)	
303.5D CR/ 304D CR	55°
305D CR/ 305.5D CR	60°
Rotazione – Destra	50°

Lama

Larghezza		
303.5D CR	1780 mm	70,0 poll
304D CR	1950 mm	76,8 poll
305D CR/ 305.5D CR	1980 mm	78,0 poll
Altezza		
303.5D CR/ 304D CR	325 mm	12,8 poll
305D CR/ 305.5D CR	375 mm	14,8 poll
Profondità di scavo		
303.5D CR/ 304D CR	470 mm	18,5 poll
305D CR/ 305.5D CR	555 mm	21,9 poll
Altezza di sollevamento		
303.5D CR/ 304D CR	400 mm	15,8 poll
305D CR/ 305.5D CR	405 mm	15,9 poll

Dimensioni – 303.5D CR



	Avambraccio standard		Avambraccio lungo	
1	2880 mm	9'6"	3180 mm	10'4"
2	2320 mm	7'8"	2470 mm	8'2"
3	5060 mm	16'8"	5320 mm	17'6"
4	5200 mm	17'1"	5440 mm	17'10"
5	4920 mm	16'2"	5030 mm	16'6"
6	3520 mm	11'6"	3640 mm	11'11"
7	2060 mm	6'9"	2180 mm	7'2"
8	890 mm	2'11"	890 mm	2'11"
9	400 mm	1'4"	400 mm	1'4"
10	470 mm	1'7"	470 mm	1'7"

	Avambraccio standard		Avambraccio lungo	
11	1420 mm	4'8"	1650 mm	5'4"
12	2500 mm	8'2"	2500 mm	8'2"
13	565 mm	1'10"	565 mm	1'10"
14	2220 mm	7'3"	2220 mm	7'3"
15	4730 mm	15'6"	4790 mm	15'9"
16	765 mm	2'6"	765 mm	2'6"
17	670 mm	2'2"	670 mm	2'2"
18	300 mm	1'0"	300 mm	1'0"
19	1780 mm	5'10"	1780 mm	5'10"

Capacità di sollevamento a livello del terreno *

Raggio del punto di sollevamento		3000 mm (9'8")		4500 mm (14'9")	
		Anteriore	Laterale	Anteriore	Laterale
Lama giù	kg	1450	850	960	570
	lb	3,197	1,874	2,116	1,257
Lama su	kg	870	790	580	530
	lb	1,918	1,742	1,279	1,168

* I suddetti carichi sono conformi allo standard della capacità di sollevamento dell'escavatore idraulico ISO 10567:2007 e non superano l'87% della capacità di sollevamento idraulico o il 75% della capacità di ribaltamento. Il peso della benna dell'escavatore non è riportato in questa tabella. Le capacità di sollevamento si riferiscono all'avambraccio standard.